



SENDA AL MONTE ESPARAZ SALINAS DE ORO

ESPARATZ IBILBIDEA JAITZ

INFORMACIÓN SOBRE LA SENDA

La senda al monte Esparaz comienza su camino partiendo del pueblo de Salinas de Oro y bajando en dirección al río Salado. Tras cruzar el río por el puente románico de un solo ojo, nos desviaremos en dirección sur-este para seguir el Camino a la Peña Grande. Durante dos kilómetros recorreremos un singular bosque de quejigos y robles, algunos de ellos centenarios. Tras el bosque la senda llega a regacho de Aranzelai, lugar en el que tendremos unas vistas de Peña Grande y Peña Chiquita espectaculares. A partir de ahí, la senda asciende por la ladera de Peña Chiquita en dirección al collado de Artikuñuzea. A partir del collado, el camino continúa por un cordal en dirección a la cima del pico Esparaz. Desde la cima tendremos unas vistas amplias del Valle de Guesalaz, Embalse de Aliz, Valdizarbe o Tierra Estella.

La senda volverá por el camino de ida hasta llegar al collado, momento en el que se separa para ir en dirección norte por la Cañada Real de Valdorba a la sierra de Ardia. Transcurridos dos kilómetros por la Cañada, emprenderemos un descenso por sendero para llegar a la Salina. Estas salineras datan de una antigüedad aproximada mas de 500 años y en la actualidad siguen produciendo sal de alta calidad.

Volveremos en dirección al pueblo por un cómodo camino paralelo al río Salado, cruzaremos el puente románico y subiremos los últimos metros de la ruta.

IBILBIDEARI BURUZKO INFORMAZIOA

Esparatz mendira doan bideka Jaitz (Salinas de Oro) hiririk hastan da eta "Salado" ibaira zuzentzen da. Ibaia begi bateko erromatar zubitik behin gurutzatuta, ibilbidea hego-ekialdera bideratzen da "Peña Grande"ko ibilbidea jarraitzeko. Bi kilometrotan zehar Haritzen eta Erkametzan basoa zeharkatuko dugu, hauetako batzuk ehunka urtekoak. Basoa atzean utzi eta gero, ibilbidea Aranzelaiko algarara aliegatzen da. Hemen "Peña Grande" eta "Peña Chiquita"ren ikuspegi ikaragarri eta ederrak izanen ditugu. Hemendik aurrera "Peña Chiquita"ko laderatik bidexkak gora egiten du Artikuñuzea latorrerako bidean. Mendixka honetatik bidea mendikordal batetik doa Esparatz mendiko gailurera ailegatzeko. Tontor honetan Gosalatz bailararen, Aliz urtegiaren, Izarbelbarreko edo Lizarrako luraren ikuspegi zabalak izango ditugu.

Josteko erabili dugun bidetik bueltatuko da ibilbidea mendikara heldu arte. Hemen bideak bereizten dira eta iparaldera joko dugu Izarbelbar Errege-abelibidetik Andia mendilerroa ailegatzeko. Bi kilometro eta gero gatzagarretara ailegaten den jaitziera burutuko dugu. Gatzagara hauek 500 urte baino gehiagoko antzintasuna dute, eta oraindik kalitate altuko gatz sartzen dute.

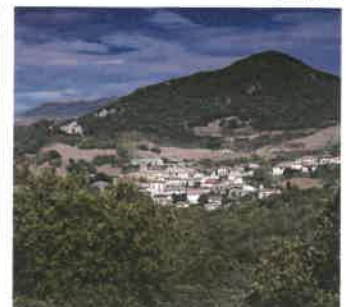
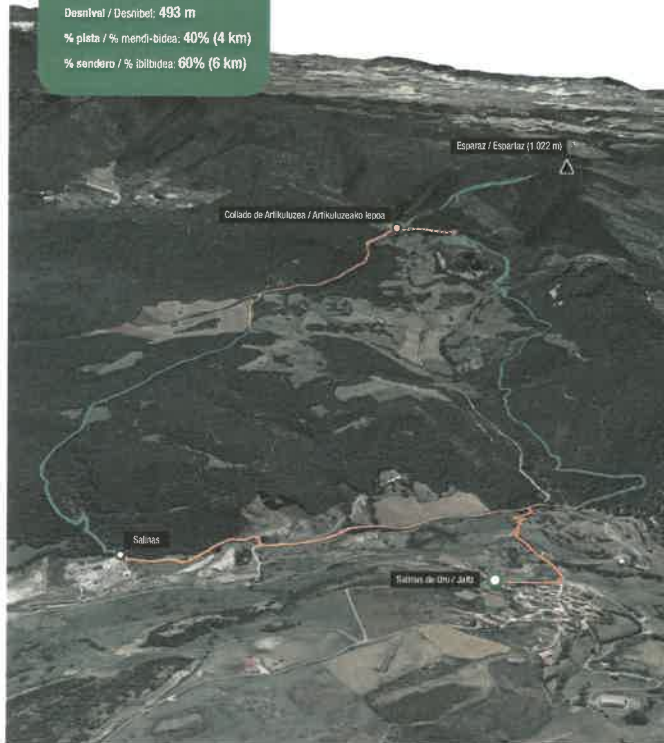
"Salado" ibaiaren paretik doan bide eroso batetik bueltatuko gara orduan, erromatar zubia gurutzatuko dugu eta ibilbidearen azken metroak igoko ditugu.

LEYENDA LEGENDA

- Pista / Mendi-bidea
- Sendero / Ibilbidea
- Inicio - Final de Etapa / Elaparen Hasiera - Amaiera
- ▲ Clima / Gailurra
- Localidades / Herriak



Distancia / Distantzia: **10,1 km**
 Desnivel / Desnibel: **493 m**
 % pista / % mendi-bidea: **40% (4 km)**
 % sendero / % ibilbidea: **60% (6 km)**



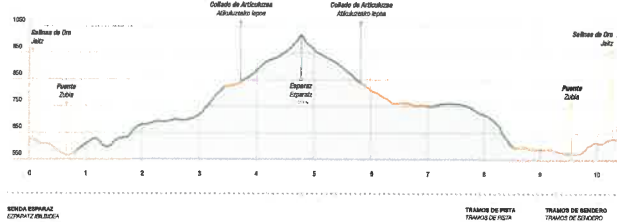
INFORMACIÓN PARA LOS SENDERISTAS

- Calcula el horario previsto, distancias y desniveles que debes superar.
- Consulta la previsión meteorológica.
- Prepara un plan alternativo por si tienes que acortar la actividad.
- Avisa adonde vas y el horario en el que debes previsto regresar.
- Inicia la actividad a una hora prudente.
- No te separes de tus compañeros, ni dejes a nadie solo.
- Si es necesario, ten en cuenta alternativas más cortas o darte la vuelta y volver otro día.
- Bebe y come adecuadamente, protégete del sol.
- Utiliza los mapas para guiarte y tu previsión de horario para asegurarte de que vas sobre lo previsto.
- Cada senderista es responsable de su propia seguridad.
- No deje basura en el monte.
- Cierre los portillos que cruce a su paso.
- En zonas de ganado no lleve perros sueltos.

IBILTARIENTZAKO INFORMAZIOA

- Aidez aurretik kontuan hartu denborak, distantziak eta desnibelak.
- Kontuan hartu iragarpen meteorologikoa.
- Prestatu ordezko plan bat, ibilaldia laburtu behar baduzu ere.
- Jakinarazi nora zozten eta zer eruditan itzuliko zaren.
- Hasi ibilaldia zentzuzko ordu batean.
- Ez bereizi taldekik, eta ez utzi inor bakarrik.
- Kontuan izan behar izanez gero ordezko bide laburrago bat har dezakezula, edota buelta eman, eta beste egun batean itzuli.
- Jan eta edan behar duzue, babestur eguztik.
- Erabili mapak gidatzeko, eta gogoran izan kalifikatutako denbora, plangintzaren arabera zoztena egiaztatzeko.
- Ibiltari bakoitza da bere segurtasunaren arduradun.
- Ez utzi zaborrik mendian.
- Itxi langak igaro ondoren.
- Txakurrak lotuta eraman gauduena dagoen eremuetan.

PERFIL DE LA SENDA



SEÑALIZACIÓN SEINALEAK



CONTINUIDAD DEL SENDERO
EGOKIA ARRAUTZA



CAMBIO DE DIRECCIÓN
KORTZETA

INFORMACIÓN INFORMAZIOA

- Horario estimado / Aurreikusitako orduetgia: **3h 50'**
- Desnivel positivo acumulado / Metaturtako desnibel positiboa: **510 m**
- Desnivel negativo acumulado / Metaturtako desnibel negatiboa: **510 m**
- Distancia recorrida / Guztiara egindako distantzia: **10,3 km**

112 TELÉFONO DE EMERGENCIA
LARRALDIETAKO TELEFONOIA

Ayuntamiento de Salinas de Oro
Jaitziteko Udala

